

PATROL + SEAMO

SEILSYSTEM AUF HALTERUNGEN FÜR RUNDFALZ



PRAKTISCH

Die Vorrichtung wird mit vier Klammern am Falz befestigt, ohne dass das Blech durchbohrt werden muss.



SICHER

Die Befestigung erfolgt an zwei Rundfalzblechen zur größeren Kraftaufnahme.

EINFACH

Schnelle und sichere Montage bei diversen Achsabständen zwischen den Falzen.

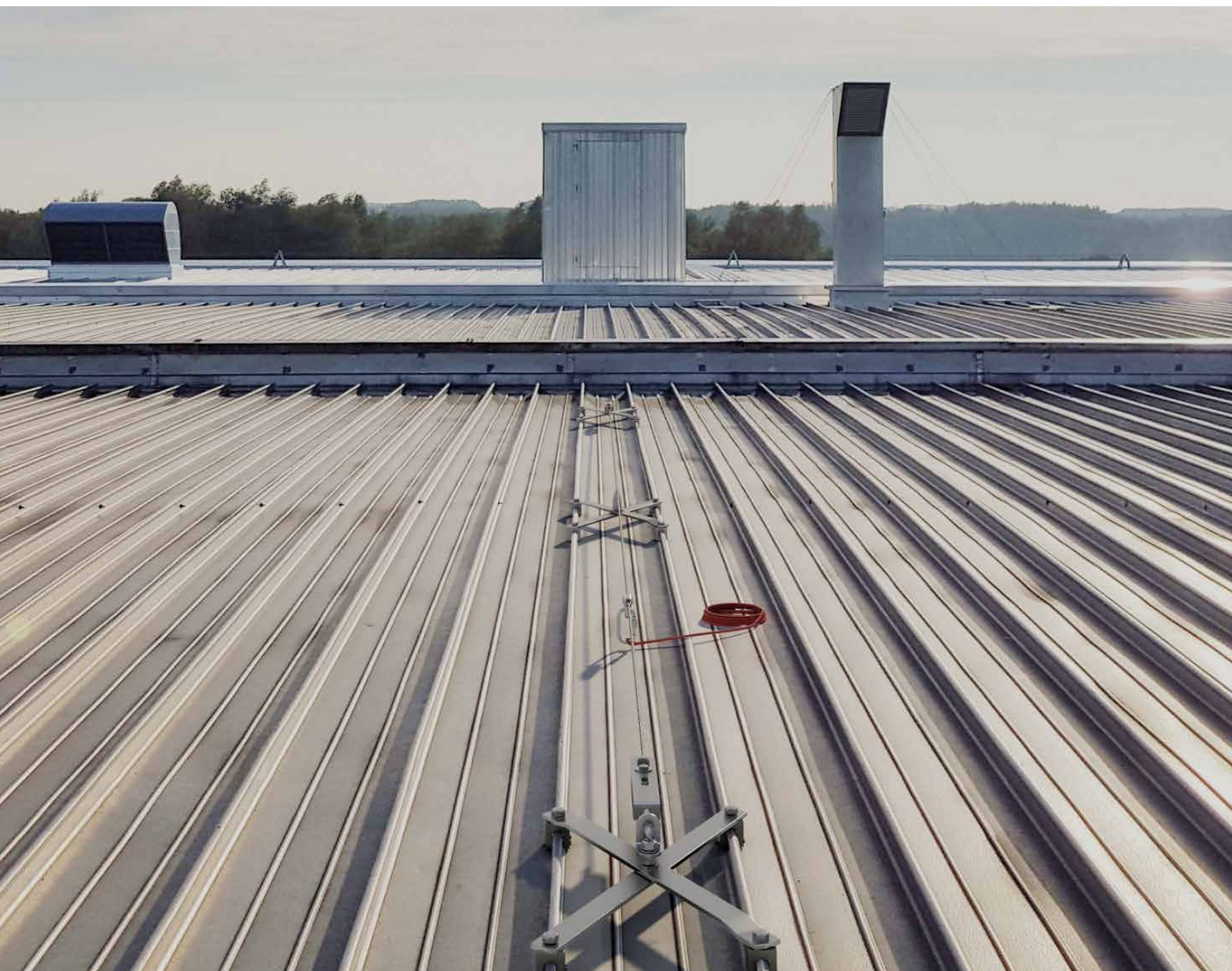
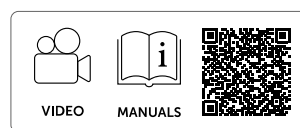


BEANSPRUCHUNGSRICHTUNG

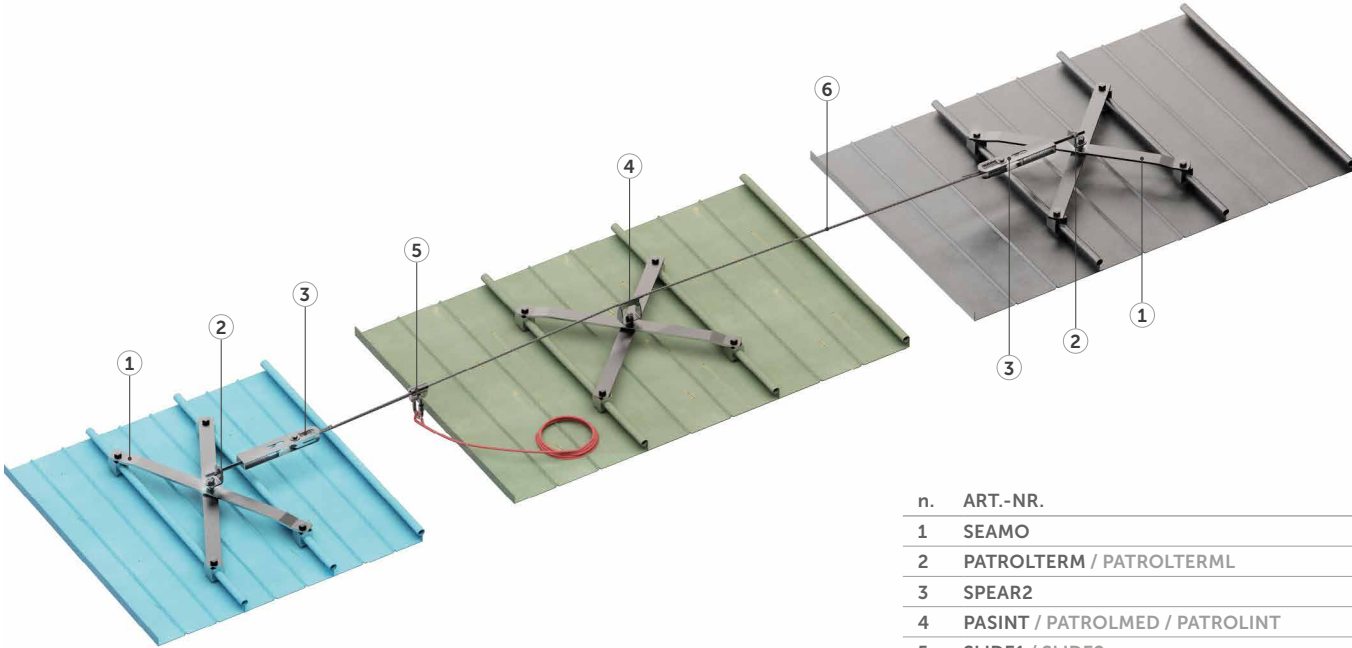


ANWENDUNGARTEN

▼ Installation eines PATROL-Seilsystems mit SEAMO Halterungen auf Rundfalz




KOMPONENTEN FÜR SEILSYSTEM PATROL

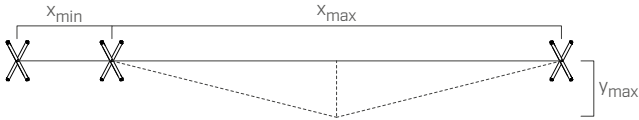


n.	ART.-NR.
1	SEAMO
2	PATROLTERM / PATROLTERML
3	SPEAR2
4	PASINT / PATROLMED / PATROLINT
5	SLIDE1 / SLIDE2
6	CABLE

TECHNISCHE DATEN*

Unterkonstruktion	Mindeststärken
<div>  <p>ALUFALZ, INTERFALZ, BEMO ROOF, KALZIP</p> </div> <div>Fe</div>	0,6 mm
<div>Al</div>	0,8 mm

mit SPEAR2		
min. Achsabstand	X_{min} [m]	4
max. Achsabstand	X_{max} [m]	10
empfohlene max. Länge des Systems	L [m]	50
max. Durchbiegung	Y_{max} [m]	1,80



* Die angegebenen Werte ergeben sich aus experimentellen Prüfungen, die unter der Aufsicht von Drittstellen gemäß den genannten Rechtsvorschriften ausgeführt wurden. Für einen Rechenbericht mit Mindestabständen muss die Unterkonstruktion entsprechend den genannten Normanforderungen vor der Montage von einem qualifizierten Ingenieur überprüft werden.

SEAMO | ARTIKELNUMMERN UND ABMESSUNGEN

A2
AISI 304

ART.-NR.	Material	B [mm]	Stk.
SEAMO	Edelstahl 1.4301 / AISI 304 - EN AW 6061 T6	305-500	1

